

Die schnelle und effiziente Verwaltung von Arbeitssuchenden, Firmen und offen Arbeitsangeboten wird immer mehr verlangt.

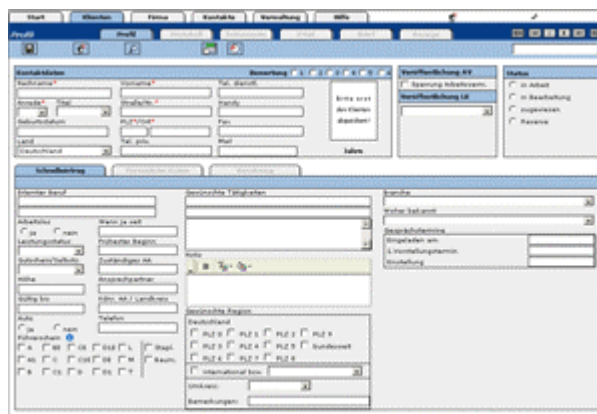
Hier bringt PAV-Soft mit einer innovativen Systemlösung einen entscheidenden Wettbewerbsvorteil. PAV@net unterstützt den betrieblichen Arbeitsfluss folgende Workflow-Module:

1. Klientenverwaltung

Die Klientenverwaltung beinhaltet alle relevanten Daten. So können Daten zur Person genauso wie Dokumente, Daten zur Ausbildung und sogar ein kompletter Lebenslauf hinterlegt werden. Der gesamte Workflow der Vermittlungstätigkeiten wird dokumentiert, und kann für Auswertungen herangezogen werden. Über Such- und Listenfunktionen werden gesuchte Klienten schnell gefunden.

Funktionen:

- Verwaltung der Stammdaten mit Passbild
- Erstellung eines Lebenslaufes
- Vermittlungsprotokoll mit allen Zuweisungen, Verknüpfung zur Firmenverwaltung
- Eingabe von Kenntnisblättern
- Erstellung von Internetanzeigen und sofortige Freischaltung der Anzeigen
- Verwaltung von Zeugnissen, Facharbeiterbriefen und sonstigen Dokumenten
- Erstellung von Brief- und Emailvorlagen
- automatisierte Versendung von Emails und Serienbriefen
- zentrale Klientendatenbank für die Vermittlung zwischen Arbeitsvermittlern
- Verwaltung von Sonderfällen wie Reha und Schwerbehinderte
- Direkte Schnittstelle zu übergeordneten Verwaltungsstellen wie z.B. Landkreisen
- Direkte Übernahme der Klientendaten von Anfragen über Jobbörsen



Beispielansicht Klientenverwaltung

2. Firmenverwaltung

Verwaltet Ihre Firmen durch die Eingabe von Adressdaten und Kontaktdaten zu Ansprechpartnern. Behalten Sie den Überblick der Vermittlungsarbeit durch das Aktivitätenprotokoll. Durch die integrierte Matchingfunktion schlägt Ihnen das Programm mögliche Kandidaten vor die für eine Stelle in Frage kommen. Erstellen Sie Anzeigen, um die Stellen in Jobbörsen einer breiten Masse zugänglich zu machen. Nutzen Sie die Serienemail- und Serienbrieffunktion für eine schnelle Kontaktaufnahme.

Funktionen:

- Verwaltung der Stammdaten
- Verwaltung von Kontaktpersonen
- Verfolgung der Aktivitäten
- Direkte Übernahme der Klientendaten von Anfragen über Jobbörsen
- Erstellung von Internetanzeigen
- Erstellung von Serienemails und Serienbriefen
- Integrierte Matchingfunktion zum finden von geeigneten Klienten

